



臺南市登革熱疫情週報

2024/1/28—2024/2/3(Week 5, 2024)

(一)全國疫情

2024 年登革熱全國確定病例數：(1 月 1 日起，依發病日計)

■本土病例數：128

■境外移入病例數：6

(二)台南市疫情(第 5 週)

登革熱：

■新增 2 例本土病例

■新增 0 例境外移入

屈公病：

■新增 0 例本土病例

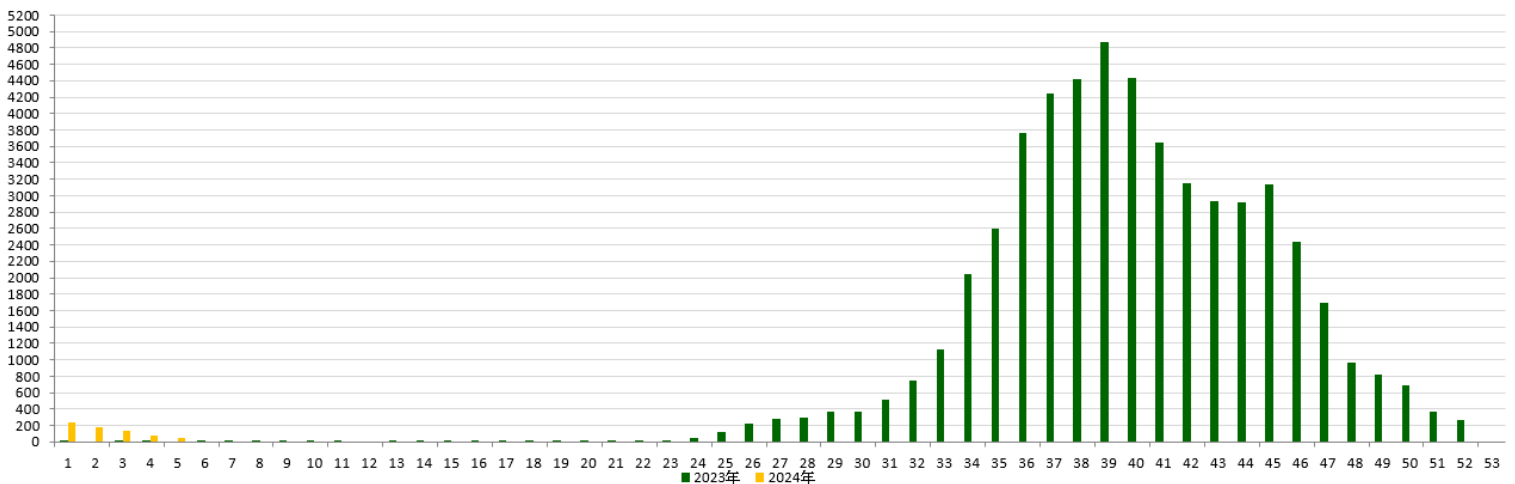
■新增 0 例境外移入

本市 2024 年至第 5 週
確定病例及同期比較(依發病日計)

發病年	登革熱			屈公病		
	本土	境外	總計	本土	境外	總計
2019	0	10	10	0	0	0
2020	0	3	3	0	1	1
2021	0	1	1	0	0	0
2022	0	0	0	0	0	0
2023	0	1	1	0	0	0
2024	19	0	19	0	0	0

登革熱國際間旅遊疫情建議

第一級(注意)：越南、菲律賓、印尼、馬來西亞、斯里蘭卡、印度、新加坡



2023 年/2024 年第 1-52 週本土通報數同期比較

二、臺南市病媒蚊密度調查

01/28~02/03(第 5 週)病媒蚊密度調查共完成 201 里次

01/21~01/27(第 4 週)病媒蚊密度調查共完成 193 里次，級數分布如下：

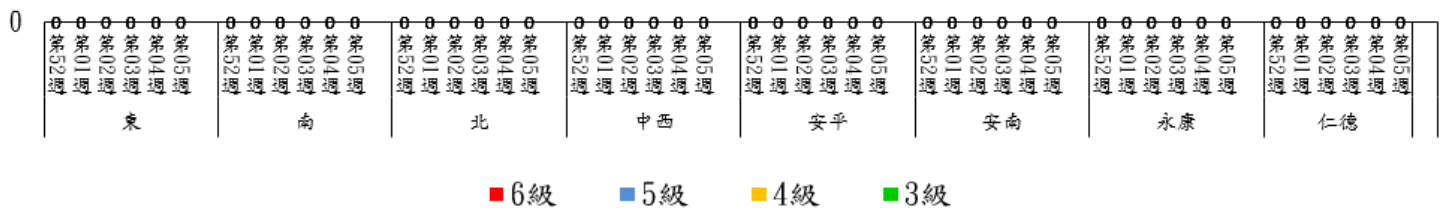
級數 日期	★0 級	1 級	2 級	3 級	4 級	5 級	6 級
1/28-2/3 (第 5 週)	189 里次 (94.03%)	11 里次 (5.47%)	1 里次 (0.5%)	0 里次 (0%)	0 里次 (0%)	0 里次 (0%)	0 里次 (0%)
1/21-1/27 (第 4 週)	184 里次 (95.34%)	9 里次 (4.66%)	0 里次 (0%)	0 里次 (0%)	0 里次 (0%)	0 里次 (0%)	0 里次 (0%)
近 2 週 增減百分比	-1.31%	+0.81%	+0.5%	0%	0%	0%	0%

第 5 週：本週無 3 級里別

112 年第 51 週至 113 年第 05 週臺南市人口監測區密度調查布氏級數 3 至 6 級比較圖

1

里
數




★請區公所針對 1 級以上里別加強民眾衛教及孳生源清除。

三、臺南市監測區誘卵桶監測

目前監測 10 個監測區（東區、南區、北區、中西區、安平區、安南區、永康區、仁德區、新營區、歸仁區）271 里共 3,252 點。

★陽性點：158(陽性率 4.9%)

：連續兩週卵數>250 粒里別，計 0 里

：連續兩週陽性率>40%里別，計 0 里

：連續兩週陽性率>60%里別，計 0 里

★監測日期：2024/1/28~2024/2/3(第 5 週)

區別	里數	卵數>250 粒	里數	陽性率>40%	里數	陽性率>60%
中西區	0		0		0	
仁德區	0		0		0	
北區	0		0		0	
永康區	0		0		0	
安平區	0		0		0	
安南區	0		0		0	
東區	0		0		0	

區別						
南區	0		0		0	
新營區	0		0		0	
歸仁區	0		0		0	

112年第48週至113年第5週臺南市監測區誘卵桶監測陽性率高於60%各區里數比較圖

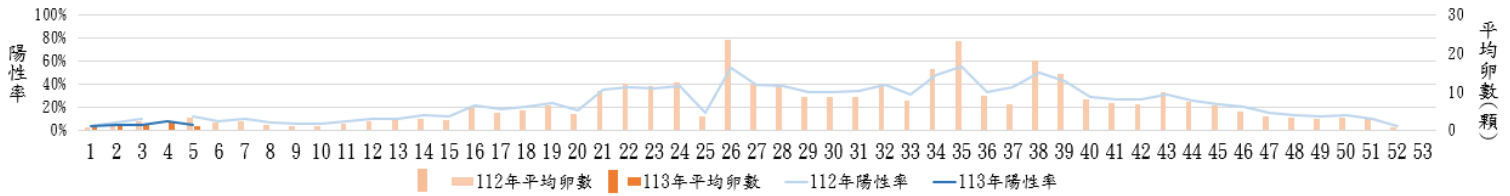
2

里數

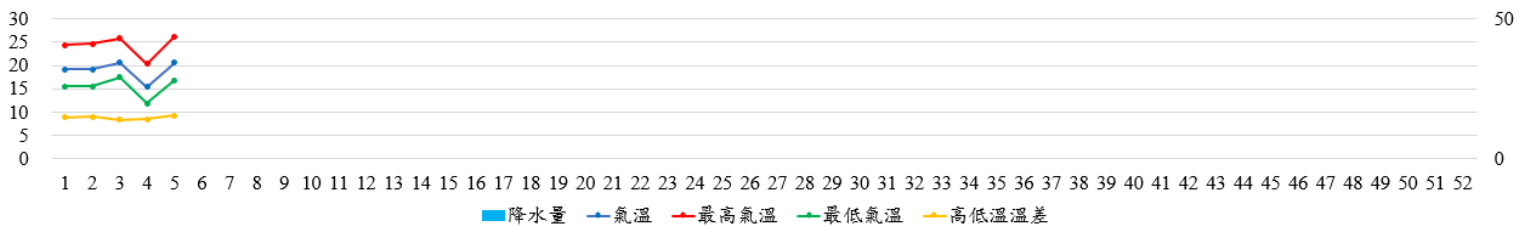


四、臺南市 112 年與 113 年誘卵桶監測區同期比較

臺南市監測區誘卵桶陽性率與平均卵數趨勢比較圖(112年與113年)



113年臺南市週平均溫度與累計雨量



致～市民防疫小叮嚀

- ★第5週本市監測區病媒蚊密度調查無達3級以上之里別；登革熱防治中心將持續針對誘卵桶陽性率仍大於60%之里別進行複查，並提供環保局做為規劃預防性戶外環境防治參考。請里鄰長動員社區民眾清除積水容器，避免病媒蚊孳生；倘有疑似登革熱症狀請儘速就醫，避免潛伏期遭病媒蚊叮咬散播登革熱病毒於社區，造成疫情於環境中爆發。
- ★農曆春節將近，市民若需長時間在戶外活動，請做好防蚊措施，如穿著淺色長袖衣褲，使用政府機關核可含敵避(DEET)或派卡瑞丁(Picaridin)成分的防蚊藥劑；若出現發燒、頭痛、噁心、出疹、後眼窩痛及關節痛等疑似症狀應儘速就醫，醫療院所如遇有疑似症狀患者，應即早通報以利相關防治措施及時介入，另針對有疑似流感或感冒症狀之非登革熱典型症狀患者，請院所善用登革熱NS1快篩試劑輔助診斷並及早通報。面對登革熱病毒，唯有本著料敵從寬的態度方能阻斷疫情擴散，平安健康過好年。
- ★本市登革熱NS1快篩合約院所相關資訊請參閱臺南市政府登革熱防治中心網頁 <https://gov.tw/zv9> 或 06-3366366 防疫專線。

衛生福利部疾病管制署 廣
TAIWAN CDC 告

巡倒清刷



「孑」不讓病媒蚊養家!



巡視積水容器



倒掉積水



清除不必要容器



刷除蟲卵

～請落實住家內(外)環境積水容器「巡、倒、清、刷」，以免孳生蚊蟲也避免受罰～